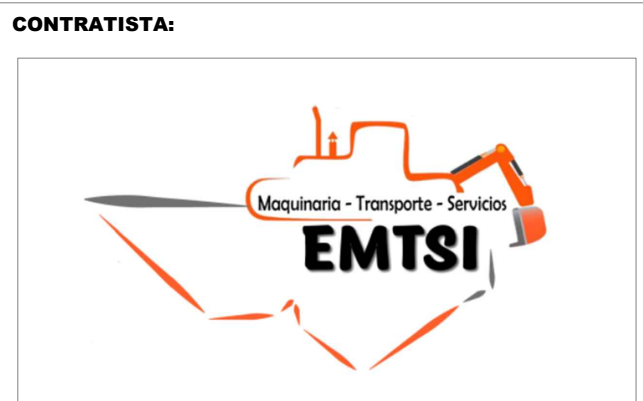
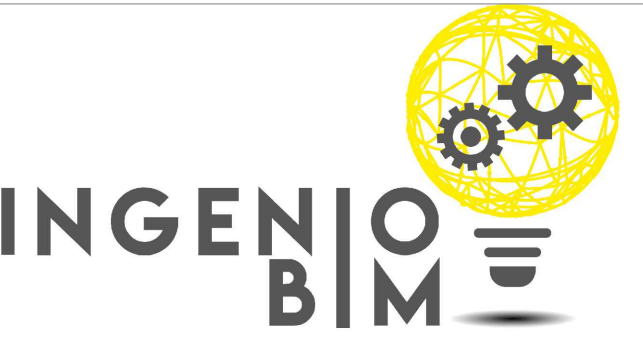


ESTUDIOS Y DISEÑOS PARA LA
CONSTRUCCIÓN DE LA NUEVA SEDE DE LA
INSTITUCIÓN EDUCATIVA RURAL LA PÉREZ
EN LA VEREDA QUEBRADA DEL MEDIO
Ituango, Antioquia

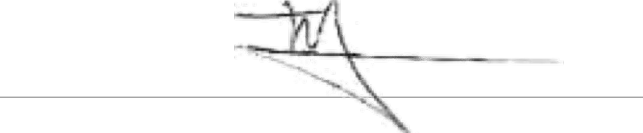


- NOTAS:
- 20 PUNTAS DE CAPTACIÓN, DE LONGITUD ESPECIFICADA EN PLANOS, VER LA UBICACIÓN EN LA PLANTA DE CUBIERTA.
 - CADA UNA DE LAS PUNTAS DE CAPTACIÓN A INSTALAR, SE UNIRÁN MEDIANTE UN CONDUCTOR DE ALUMINIO, LAS UNIONES O DERIVACIONES SE HARÁN MEDIANTE ELEMENTOS O CONECTORES QUE CUMPLAN CON RETE
 - EL CONDUCTOR PARA EL ANILLO SUPERIOR Y BAIANTES SERÁ EN ALUMINIO SERIE AA-8000 CALIBRE 1/0, INSTALADO SOBRE SOPORTES TIPO DBO.
 - LA TUBERÍA DE LOS BAIANTES NO ESPECIFICA SERÁ IMC DE 1/2".
 - CADA CABLE BAIANTE SE UNIRÁ AL ANILLO SUPERIOR POR MEDIO DE SOLDADURA EXOTÉRMICA, O CON CONECTORES QUE CUMPLAN LA NORMA NTC 4628 1/0 IEEE-837. A LA PUESTA A TIERRA DEBERÁ UNIRSE MEDIANTE CONECTOR BIMETÁLICO CERTIFICADO, EL CUAL PERMITIRÁ EL CAMBIO DE ALUMINIO A COBRE, ESTE DEBE QUEDAR INSTALADO A 8.5m SOBRE EL NIVEL DEL PISO ACABADO.
 - LOS ELECTRODOS DE PUESTA A TIERRA DE LOS BAIANTES DESPUES DEL CONECTOR BIMETÁLICO SE UNIRÁN CON CABLE DESNUDO No. 1/0 AWG Cu.
 - LA MALLA DE PUESTA A TIERRA DEL SISTEMA DE APANTALLAMIENTO EXTERNO, SE DEBE UNIR CON EL SISTEMA DE PUESTA A TIERRA PRINCIPAL DE LA EDIFICACIÓN, PARA EQUIPOTENCIALIZAR AMBOS SISTEMAS.
 - VER INFORME DE APANTALLAMIENTO.

Nº	REVISIÓN	FECHA



DISEÑO APANTALLAMIENTO



PROFESIONALES:
DIBUJÓ: HENRY CARMONA
DISEÑO: JUAN FERNADO PACHÓN BOTERO
REVISÓ: JUAN FERNADO PACHÓN BOTERO
APROBÓ: JUAN FERNADO PACHÓN BOTERO

ING. JUAN FERNANDO PACHÓN BOTERO
MAT. PROFESIONAL: A.N. 205 - 57270

ESCALA: INDICADA FORMATO: B1

FECHA: 19/01/2024

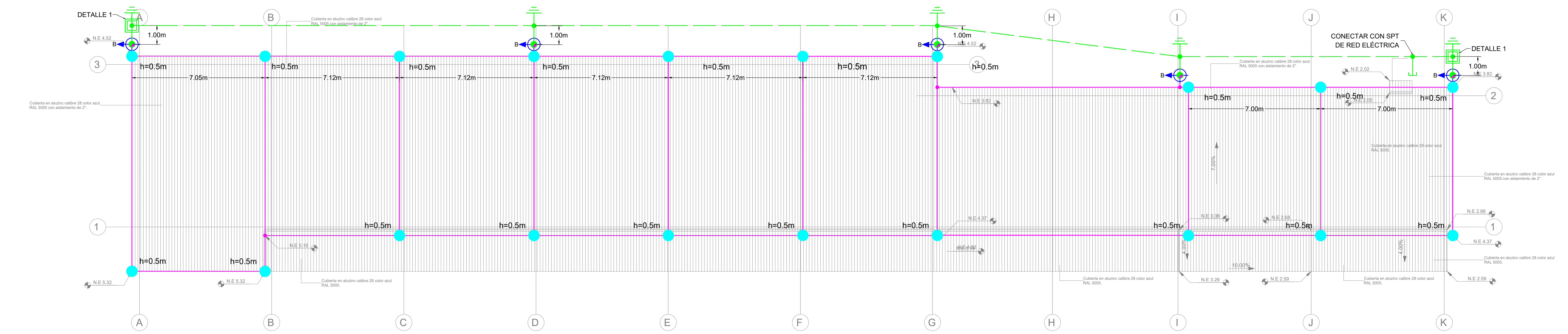
ARCHIVO: APANT-I-E LA PEREZ-ITUANGO-1.dwg

FASE: PROYECTO

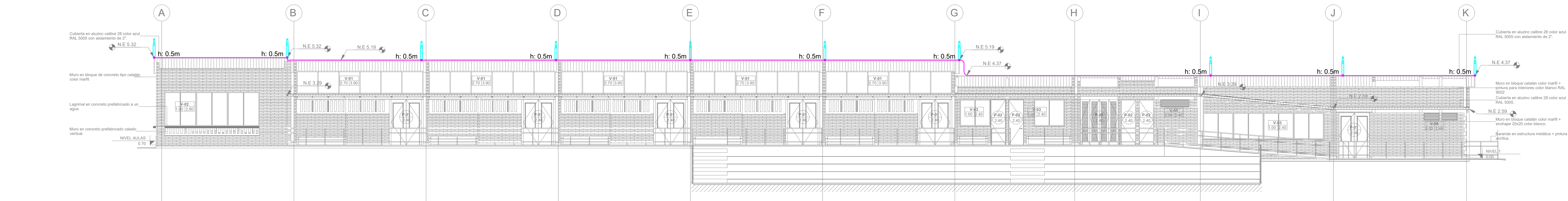
CONTIENE:
SISTEMA DE PROTECCIÓN
CONTRA DESCARGAS ATMOSFÉRICAS

CÓDIGO: 031-2021-ELE-DWG-007-R0

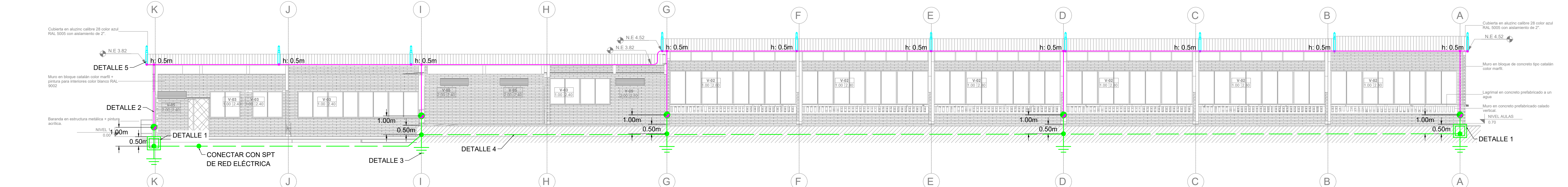
ELE 07 08



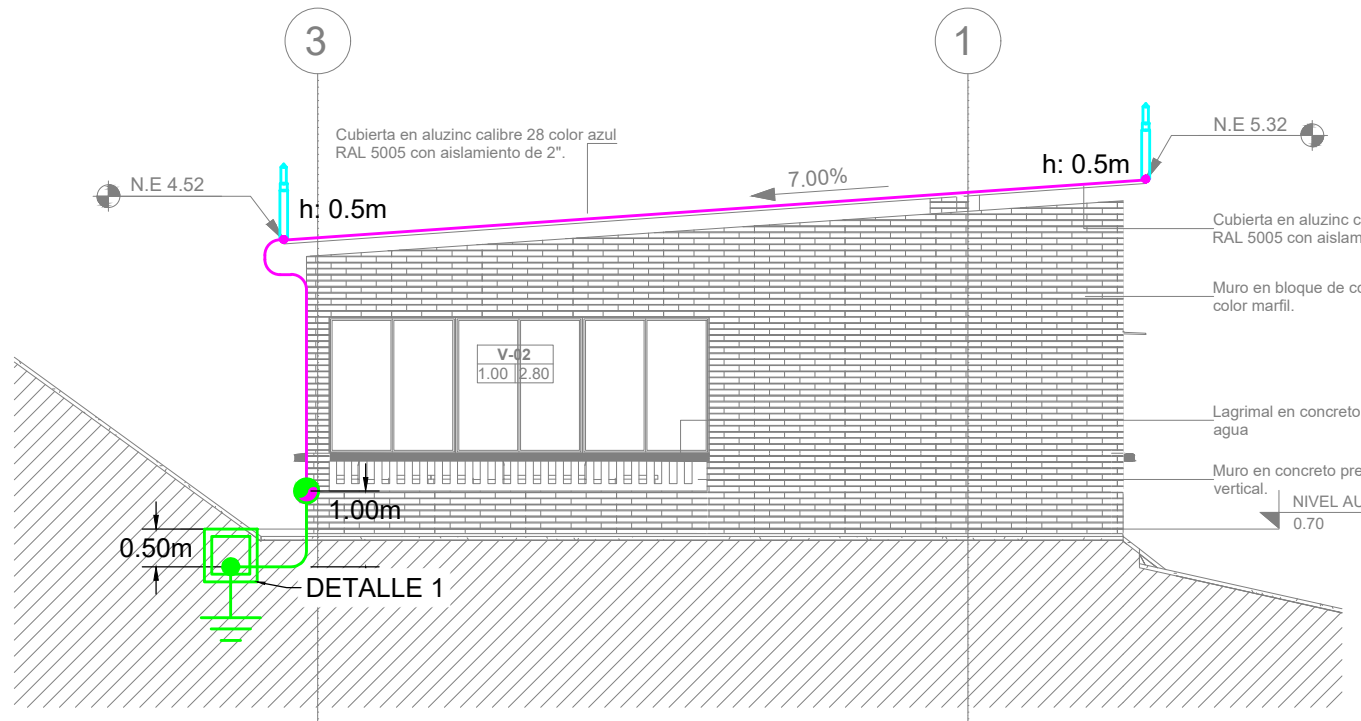
CUBIERTA
ESC. 1:100



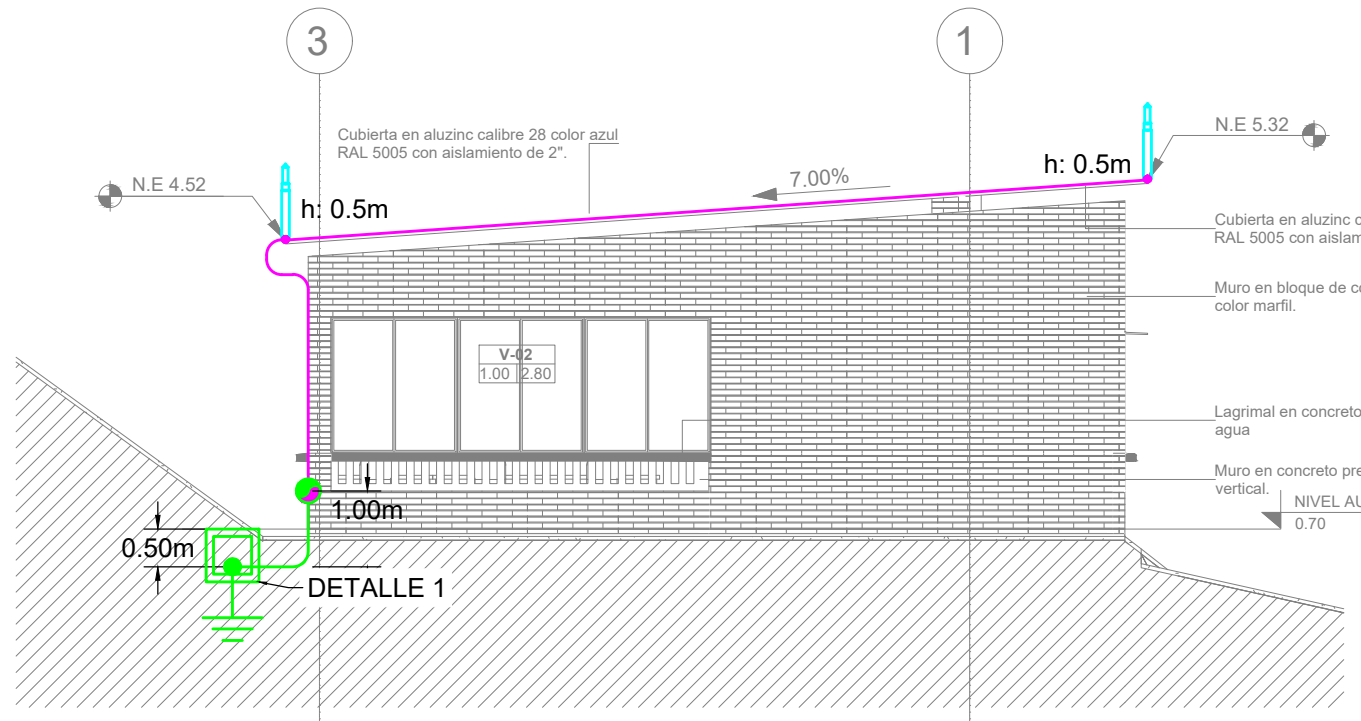
FACHADA SURESTE
ESC. 1:100



FACHADA NOROESTE
ESC. 1:100



FACHADA SUROESTE
ESC. 1:100



FACHADA NORESTE
ESC. 1:100

CONVENCIONES	
	PUNTAS DE CAPTACIÓN VISTA EN PLANTA
	PUNTAS DE CAPTACIÓN SOBRE MASTIL DE 2M VISTA EN PLANTA
	PUNTAS DE CAPTACIÓN
	PUNTO DE UNIÓN DE CABLES, MEDIANTE SOLDADURA EXOTÉRMICA
	CONECTOR BIMETÁLICO
	PUNTO DE EMPALME
	ELECTRODO DE PUESTA A TIERRA
	CAJA DE INSPECCIÓN
	BAIANTE
	ANILLO EQUIPOTENCIALIZADOR EN ALUMINIO SERIE AA-8000 CALIBRE 1/0
	ANILLO EQUIPOTENCIALIZADOR EN CABLE DESNUDO Cu N. 1/0